

**SERVICIO PAGADO DE LA DEUDA PÚBLICA EXTERNA POR ACREEDOR, 1970 – JUNIO 2009**

<b>Servicio Pagado de la Deuda Pública Externa por Acreedor</b>										
<b>(En millones de \$us)</b>										
<b>Por Acreedor</b>	<b>1970</b>	<b>1971</b>	<b>1972</b>	<b>1973</b>	<b>1974</b>	<b>1975</b>	<b>1976</b>	<b>1977</b>	<b>1978</b>	<b>1979</b>
<b>I. Oficiales</b>	<b>18,3</b>	<b>7,3</b>	<b>17,7</b>	<b>19,5</b>	<b>28,7</b>	<b>34,0</b>	<b>41,1</b>	<b>49,4</b>	<b>56,6</b>	<b>70,0</b>
<b>1. Multilaterales</b>	<b>10</b>	<b>2,9</b>	<b>8,6</b>	<b>9,7</b>	<b>10,7</b>	<b>11,5</b>	<b>13,4</b>	<b>17,1</b>	<b>20,7</b>	<b>24,5</b>
Banco Mundial - BIRF	4,7		1,2	2,1	2,8	2,8	3,4	4,4	6,1	8,4
Banco Mundial - IDA			0,1	0,1	0,3	0,5	0,5	0,6	0,7	0,6
BID	5,3	2,9	7,3	7,4	7,3	7,7	8,8	11	12,3	13,8
CAF				0,1	0,3	0,5	0,7	1,1	1,6	1,6
BIAPE										
FONPLATA										
OPEP										
FLAR										
FMI										0,1
Otros										
<b>2. Bilaterales</b>	<b>8,3</b>	<b>4,4</b>	<b>9,1</b>	<b>9,8</b>	<b>18</b>	<b>22,5</b>	<b>27,7</b>	<b>32,3</b>	<b>35,9</b>	<b>45,5</b>
Gobiernos	8,3	2,4	6,3	6,8	13,1	15,3	18,6	20,6	19,8	26,3
Proveedores		2	2,8	3	4,9	7,2	9,1	9,7	12,9	15,5
Deuda Reservada								2	3,2	3,7
<b>II. Privados</b>	<b>10,3</b>	<b>9,3</b>	<b>26,6</b>	<b>34</b>	<b>49,3</b>	<b>57,52</b>	<b>70,2</b>	<b>113,3</b>	<b>147,1</b>	<b>195,6</b>
Bonos del Estado	2,1	0,9	0,6	2,5	2,7	2,72	2,7	4,2	4,5	3,6
Proveedores	6,2	7,4	14,4	23,6	32,3	27,1	32,5	37,8	40	53
Bancos del Exterior	2	1	11,6	7,9	14,3	27,7	35	71,3	102,6	139
Instituciones Financieras								0		
<b>TOTAL (I + II)</b>	<b>29</b>	<b>17</b>	<b>44</b>	<b>54</b>	<b>78</b>	<b>92</b>	<b>111</b>	<b>163</b>	<b>204</b>	<b>266</b>

**Servicio Pagado de la Deuda Pública Externa por Acreedor**

(En millones de \$us)

Por Acreedor	1980	1981	1982	1983	1984	1985	1986	1987	1988	1989
<b>I. Oficiales</b>	<b>96,1</b>	<b>104,2</b>	<b>137,0</b>	<b>142,8</b>	<b>270,2</b>	<b>232,7</b>	<b>185,6</b>	<b>159,1</b>	<b>232,7</b>	<b>219,8</b>
<b>1. Multilaterales</b>	<b>35,7</b>	<b>41,4</b>	<b>46,9</b>	<b>60,3</b>	<b>89,8</b>	<b>116,8</b>	<b>135,6</b>	<b>114,1</b>	<b>191,5</b>	<b>193,4</b>
Banco Mundial - BIRF	14,3	17,2	22,5	22,9	31,3	26,2	38	39,7	43,9	35,4
Banco Mundial - IDA	0,8	0,9	1,6	1,4	1,4	1,5	1,7	2,2	2,8	3,4
BID	17	19,7	18,4	22	23,5	25,5	32,8	34,3	43,7	58,8
CAF	1,6	1,7	3,0	4,8	7,1	4,3	28,6	9,9	36,2	55,1
BIAPE	1,9	1,6	1,1	0,5	0,1				0,6	0,2
FONPLATA			0,1	0,4	0,4	0,9	1,5	2,1	3,0	3,4
OPEP				0,1	0,2	0	0,8	0,4	0,6	0,8
FLAR				4,4	18,9	20,6	22,7	15,4	49,1	29,4
FMI	0,1	0,3	0,2	0,3	3,3	5	9	9,3	9,8	5,3
Otros				3,5	3,6	32,8	0,5	0,8	1,8	1,6
<b>2. Bilaterales</b>	<b>60,4</b>	<b>62,8</b>	<b>90,1</b>	<b>82,5</b>	<b>180,4</b>	<b>115,9</b>	<b>50</b>	<b>45</b>	<b>41,2</b>	<b>26,4</b>
Gobiernos	33,1	21,1	13,3	39,6	33,6	17	21,5	12,6	28,6	14,3
Proveedores	18,5	32,7	57,5	32,9	131,4	83,6	24,2	32,4	12,6	12,1
Deuda Reservada	8,8	9	19,3	10	15,4	15,3	4,3	0		
<b>II. Privados</b>	<b>193,2</b>	<b>190,8</b>	<b>147,8</b>	<b>187,1</b>	<b>73,1</b>	<b>15,4</b>	<b>24,4</b>	<b>8,1</b>	<b>6,2</b>	<b>6,7</b>
Bonos del Estado	4,3	3,4	16,5	6,4	2,8	0,9	2,7	2,7	2,8	
Proveedores	29,7	19	13,2	12,3	9,3	2,6	6,9	3	0,9	5,9
Bancos del Exterior	157,9	153,1	85,6	110	1	10,9	2,1	1	2,5	0,8
Instituciones Financieras	1,3	15,3	32,5	58,4	60	1	12,7	1,4		
<b>TOTAL (I + II)</b>	<b>289</b>	<b>295</b>	<b>285</b>	<b>330</b>	<b>343</b>	<b>248</b>	<b>210</b>	<b>167</b>	<b>239</b>	<b>227</b>

**Servicio Pagado de la Deuda Pública Externa por Acreedor**

(En millones de \$us)

Por Acreedor	1990	1991	1992	1993	1994	1995	1996	1997	1998	1999
<b>I. Oficiales</b>	<b>227,5</b>	<b>194,4</b>	<b>198,0</b>	<b>238,9</b>	<b>283,9</b>	<b>311,1</b>	<b>350,3</b>	<b>440,4</b>	<b>383,5</b>	<b>240,7</b>
<b>1. Multilaterales</b>	<b>202,7</b>	<b>163,8</b>	<b>176,2</b>	<b>200,5</b>	<b>226,0</b>	<b>257,6</b>	<b>281,9</b>	<b>370,1</b>	<b>324,1</b>	<b>194,59</b>
Banco Mundial - BIRF	39,3	40,5	36,0	35,0	35,1	37,3	33,9	24,7	16,1	15,3
Banco Mundial - IDA	4,3	4,8	5,5	6,3	6,7	7,8	8,4	10,1	8,7	0,3
BID	71,3	79,0	84,8	106,5	118,6	128,1	134,2	130,0	159,1	94,0
CAF	50,0	31,9	42,0	37,4	37,2	42,7	63,0	151,1	87,7	51,3
BIAPE	2,2	0,6	0,6	0,6	0,4	0,4	0,4	0,4	0,4	0,4
FONPLATA	3,6	3,9	4,5	6,0	7,4	8,3	9,3	12,7	12,2	6,4
OPEP	1,2	1,1	1,1	1,3	1,6	1,6	2,0	2,1	2,1	2,0
FLAR	26,2									
FMI	2,9	0,2				28,7	27,6	35,6	36,3	23,9
Otros	1,7	1,8	1,7	1,8	2,3	2,7	3,1	3,4	1,4	1,1
<b>2. Bilaterales</b>	<b>24,8</b>	<b>30,6</b>	<b>21,8</b>	<b>38,4</b>	<b>57,9</b>	<b>53,5</b>	<b>68,4</b>	<b>70,3</b>	<b>59,44</b>	<b>46,14</b>
Gobiernos	20,3	28,0	18,7	38,3	57,4	53,5	68,4	70,3	59,4	46,1
Proveedores	4,5	2,6	3,1	0,1	0,5	0,0				
Deuda Reservada						0,0				
<b>II. Privados</b>	<b>0,8</b>	<b>0,8</b>	<b>8,4</b>	<b>6,8</b>	<b>8,7</b>	<b>4,2</b>	<b>2,5</b>	<b>2,8</b>	<b>5,3</b>	<b>8</b>
Bonos del Estado										
Proveedores			7,5	6,3	8,7	4,2	2,5	2,8	5,3	8,0
Bancos del Exterior	0,8	0,8	0,9	0,5						
Instituciones Financieras										
<b>TOTAL (I + II)</b>	<b>228</b>	<b>195</b>	<b>206</b>	<b>246</b>	<b>293</b>	<b>315</b>	<b>353</b>	<b>443</b>	<b>389</b>	<b>249</b>

**Servicio Pagado de la Deuda Pública Externa por Acreedor**  
**(En millones de \$us)**

<b>Por Acreedor</b>	<b>2000</b>	<b>2001</b>	<b>2002</b>	<b>2003</b>	<b>2004</b>	<b>2005</b>	<b>2006</b>	<b>2007</b>	<b>2008</b>	<b>jun-09</b>
<b>I. Oficiales</b>	<b>258,4</b>	<b>246,0</b>	<b>253,8</b>	<b>269,2</b>	<b>282,4</b>	<b>367,5</b>	<b>325,1</b>	<b>328,2</b>	<b>258,7</b>	<b>110,8</b>
<b>1. Multilaterales</b>	<b>200,4</b>	<b>194,2</b>	<b>235,1</b>	<b>251,3</b>	<b>273,7</b>	<b>347,3</b>	<b>296,2</b>	<b>296,1</b>	<b>227,3</b>	<b>93,5</b>
Banco Mundial - BIRF	12,8	0,2				0,1	0,1			
Banco Mundial - IDA	0,5	0,7	11,9	14,5	19,6	20,9	11,7	2,2	2,8	1,5
BID	97,1	86,8	86,8	105,6	108,0	99,0	96,9	61,6	64,2	30,1
CAF	57,4	75,1	113,1	104,1	116,5	173,7	175,8	206,5	149,3	56,5
BIAPE	0,4									
FONPLATA	7,6	6,9	3,9	3,6	3,7	4,1	5,6	5,4	5,5	2,7
OPEP	1,8	1,0	1,2	1,0	1,5	1,5	1,5	1,7	2,0	1,0
FLAR										
FMI	21,0	21,2	18,1	22,2	24,3	45,5	1,7	15,1		
Otros	1,8	2,3	0,1	0,4		2,6	3,1	3,5	3,5	1,7
<b>2. Bilaterales</b>	<b>58,0</b>	<b>51,8</b>	<b>18,7</b>	<b>17,93</b>	<b>8,73</b>	<b>20,14</b>	<b>28,9</b>	<b>32,2</b>	<b>31,4</b>	<b>17,3</b>
Gobiernos	58,0	51,8	18,7	17,9	8,7	20,1	28,9	32,2	31,4	17,3
Proveedores										
Deuda Reservada										
<b>II. Privados</b>	<b>9,7</b>	<b>3,3</b>	<b>4,5</b>	<b>3,5</b>	<b>4,7</b>	<b>0,2</b>	<b>0,2</b>	<b>0,05</b>	<b>0</b>	<b>0</b>
Bonos del Estado										
Proveedores	9,7	3,3	4,5	3,5	4,7	0,2	0,2	0,1		
Bancos del Exterior										
Instituciones Financieras										
<b>TOTAL (I + II)</b>	<b>268</b>	<b>249</b>	<b>258</b>	<b>273</b>	<b>287</b>	<b>368</b>	<b>325</b>	<b>328</b>	<b>259</b>	<b>111</b>

## SERVICIO PAGADO DEUDA EXTERNA POR PRINCIPAL E INTERÉS, POR ACREEDOR, 1970 – JUNIO 2009

<b>Servicio Pagado de la Deuda Pública Externa de Mediano y Largo Plazo</b>												
<b>(En millones de \$us)</b>												
<b>Por Acreedor</b>	<b>1970</b>			<b>1971</b>			<b>1972</b>			<b>1973</b>		
	<b>Principal</b>	<b>Interés</b>	<b>Total</b>	<b>Principal</b>	<b>Interés</b>	<b>Total</b>	<b>Principal</b>	<b>Interés</b>	<b>Total</b>	<b>Principal</b>	<b>Interés</b>	<b>Total</b>
<b>I. Oficiales</b>	<b>14,1</b>	<b>4,2</b>	<b>18,3</b>	<b>4,6</b>	<b>2,7</b>	<b>7,3</b>	<b>9,9</b>	<b>7,8</b>	<b>17,7</b>	<b>10,4</b>	<b>9,1</b>	<b>19,5</b>
<b>1. Multilaterales</b>	<b>7,2</b>	<b>2,8</b>	<b>10</b>	<b>2,0</b>	<b>0,9</b>	<b>2,9</b>	<b>4,5</b>	<b>4,1</b>	<b>8,6</b>	<b>4,4</b>	<b>5,3</b>	<b>9,7</b>
Banco Mundial - BIRF	3,4	1,3	4,7					1,2	1,2	0,6	1,5	2,1
Banco Mundial - IDA								0,1	0,1		0,1	0,1
BID	3,8	1,5	5,3	2,0	0,9	2,9	4,5	2,8	7,3	3,8	3,6	7,4
CAF											0,1	0,1
BIAPE												
FONPLATA												
OPEP												
FLAR												
FMI												
Otros												
<b>2. Bilaterales</b>	<b>6,9</b>	<b>1,4</b>	<b>8,3</b>	<b>2,6</b>	<b>1,8</b>	<b>4,4</b>	<b>5,4</b>	<b>3,7</b>	<b>9,1</b>	<b>6,0</b>	<b>3,8</b>	<b>9,8</b>
Gobiernos	6,9	1,4	8,3	1,4	1,0	2,4	4,0	2,3	6,3	3,9	2,9	6,8
Proveedores				1,2	0,8	2	1,4	1,4	2,8	2,1	0,9	3
Deuda Reservada												
<b>II. Privados</b>	<b>6,1</b>	<b>4,2</b>	<b>10,3</b>	<b>6,8</b>	<b>2,5</b>	<b>9,3</b>	<b>22,5</b>	<b>4,1</b>	<b>26,6</b>	<b>25,1</b>	<b>8,9</b>	<b>34</b>
Bonos del Estado	0,3	1,8	2,1		0,9	0,9	0,6		0,6	0,6	1,9	2,5
Proveedores	4,4	1,8	6,2	6,3	1,1	7,4	11,8	2,6	14,4	20,5	3,1	23,6
Bancos del Exterior	1,4	0,6	2	0,5	0,5	1	10,1	1,5	11,6	4,0	3,9	7,9
Instituciones Financieras												
<b>TOTAL (I + II)</b>	<b>20</b>	<b>8</b>	<b>29</b>	<b>11</b>	<b>5</b>	<b>17</b>	<b>32</b>	<b>12</b>	<b>44</b>	<b>36</b>	<b>18</b>	<b>54</b>

**Servicio Pagado de la Deuda Pública Externa de Mediano y Largo Plazo**

(En millones de \$us)

Por Acreedor	1974			1975			1976			1977		
	Principal	Interés	Total	Principal	Interés	Total	Principal	Interés	Total	Principal	Interés	Total
<b>I. Oficiales</b>	<b>17,7</b>	<b>11,0</b>	<b>28,7</b>	<b>22,2</b>	<b>11,8</b>	<b>34,0</b>	<b>27,6</b>	<b>13,5</b>	<b>41,1</b>	<b>27,9</b>	<b>21,5</b>	<b>49,4</b>
<b>1. Multilaterales</b>	<b>4,9</b>	<b>5,8</b>	<b>10,7</b>	<b>5,7</b>	<b>5,8</b>	<b>11,5</b>	<b>7,1</b>	<b>6,3</b>	<b>13,4</b>	<b>6,7</b>	<b>10,4</b>	<b>17,1</b>
Banco Mundial - BIRF	1,3	1,5	2,8	1,3	1,5	2,8	1,9	1,5	3,4	0,6	3,8	4,4
Banco Mundial - IDA	0,1	0,2	0,3	0,2	0,3	0,5	0,2	0,3	0,5	0,2	0,4	0,6
BID	3,4	3,9	7,3	3,9	3,8	7,7	4,6	4,2	8,8	5,3	5,7	11
CAF	0,1	0,2	0,3	0,3	0,2	0,5	0,4	0,3	0,7	0,6	0,5	1,1
BIAPE												
FONPLATA												
OPEP												
FLAR												
FMI												
Otros												
<b>2. Bilaterales</b>	<b>12,8</b>	<b>5,2</b>	<b>18</b>	<b>16,5</b>	<b>6</b>	<b>22,5</b>	<b>20,5</b>	<b>7,2</b>	<b>27,7</b>	<b>21,2</b>	<b>11,1</b>	<b>32,3</b>
Gobiernos	9,7	3,4	13,1	11,0	4,3	15,3	14,1	4,5	18,6	14,6	6,0	20,6
Proveedores	3,1	1,8	4,9	5,5	1,7	7,2	6,4	2,7	9,1	5,8	3,9	9,7
Deuda Reservada										0,8	1,2	2
<b>II. Privados</b>	<b>37,8</b>	<b>11,5</b>	<b>49,3</b>	<b>42,42</b>	<b>15,1</b>	<b>57,52</b>	<b>43,9</b>	<b>26,3</b>	<b>70,2</b>	<b>73,7</b>	<b>39,6</b>	<b>113,3</b>
Bonos del Estado	0,9	1,8	2,7	1,1	1,6	2,72	1,1	1,6	2,7	1,5	2,7	4,2
Proveedores	29,3	3,0	32,3	23,8	3,3	27,1	26,2	6,3	32,5	32,2	5,6	37,8
Bancos del Exterior	7,6	6,7	14,3	17,5	10,2	27,7	16,6	18,4	35	40,0	31,3	71,3
Instituciones Financieras												0
<b>TOTAL (I + II)</b>	<b>56</b>	<b>23</b>	<b>78</b>	<b>65</b>	<b>27</b>	<b>92</b>	<b>72</b>	<b>40</b>	<b>111</b>	<b>102</b>	<b>61</b>	<b>163</b>

**Servicio Pagado de la Deuda Pública Externa de Mediano y Largo Plazo**  
 (En millones de \$us)

Por Acreedor	1978			1979			1980			1981		
	Principal	Interés	Total	Principal	Interés	Total	Principal	Interés	Total	Principal	Interés	Total
<b>I. Oficiales</b>	<b>29,5</b>	<b>27,1</b>	<b>56,6</b>	<b>37,6</b>	<b>32,4</b>	<b>70,0</b>	<b>48,5</b>	<b>47,6</b>	<b>96,1</b>	<b>54,7</b>	<b>49,5</b>	<b>104,2</b>
<b>1. Multilaterales</b>	<b>7,6</b>	<b>13,1</b>	<b>20,7</b>	<b>7,7</b>	<b>16,8</b>	<b>24,5</b>	<b>10,7</b>	<b>25,0</b>	<b>35,7</b>	<b>12,4</b>	<b>29,0</b>	<b>41,4</b>
Banco Mundial - BIRF	1,2	4,9	6,1	1,3	7,1	8,4	2,6	11,7	14,3	3,9	13,3	17,2
Banco Mundial - IDA	0,2	0,5	0,7	0,2	0,4	0,6	0,3	0,5	0,8	0,4	0,5	0,9
BID	5,4	6,9	12,3	5,4	8,4	13,8	5,8	11,2	17	5,9	13,8	19,7
CAF	0,8	0,8	1,6	0,8	0,8	1,6	0,8	0,8	1,6	1,0	0,7	1,7
BIAPE							1,2	0,7	1,9	1,2	0,4	1,6
FONPLATA												
OPEP												
FLAR												
FMI				0,0	0,1	0,1	0	0,1	0,1		0,3	0,3
Otros												
<b>2. Bilaterales</b>	<b>21,9</b>	<b>14</b>	<b>35,9</b>	<b>29,9</b>	<b>15,6</b>	<b>45,5</b>	<b>37,8</b>	<b>22,6</b>	<b>60,4</b>	<b>42,3</b>	<b>20,5</b>	<b>62,8</b>
Gobiernos	12,7	7,1	19,8	18,5	7,8	26,3	21,3	11,8	33,1	13,5	7,6	21,1
Proveedores	7,8	5,1	12,9	9,7	5,8	15,5	12,2	6,3	18,5	23,6	9,1	32,7
Deuda Reservada	1,4	1,8	3,2	1,7	2,0	3,7	4,3	4,5	8,8	5,2	3,8	9
<b>II. Privados</b>	<b>88,0</b>	<b>59,1</b>	<b>147,1</b>	<b>108,4</b>	<b>87,2</b>	<b>195,6</b>	<b>77,8</b>	<b>115,4</b>	<b>193,2</b>	<b>54,0</b>	<b>136,8</b>	<b>190,8</b>
Bonos del Estado	1,2	3,3	4,5	1,1	2,5	3,6	0,9	3,4	4,3	0,9	2,5	3,4
Proveedores	33,8	6,2	40	43,7	9,3	53	20,9	8,8	29,7	14,8	4,2	19
Bancos del Exterior	53,0	49,6	102,6	63,6	75,4	139	55,3	102,6	157,9	37,6	115,5	153,1
Instituciones Financieras							0,7	0,6	1,3	0,7	14,6	15,3
<b>TOTAL (I + II)</b>	<b>118</b>	<b>86</b>	<b>204</b>	<b>146</b>	<b>120</b>	<b>266</b>	<b>126</b>	<b>163</b>	<b>289</b>	<b>109</b>	<b>186</b>	<b>295</b>

**Servicio Pagado de la Deuda Pública Externa de Mediano y Largo Plazo**

(En millones de \$us)

Por Acreedor	1982			1983			1984			1985		
	Principal	Interés	Total	Principal	Interés	Total	Principal	Interés	Total	Principal	Interés	Total
<b>I. Oficiales</b>	<b>56,3</b>	<b>80,7</b>	<b>137,0</b>	<b>67,3</b>	<b>75,5</b>	<b>142,8</b>	<b>121,1</b>	<b>149,1</b>	<b>270,2</b>	<b>150,0</b>	<b>82,7</b>	<b>232,7</b>
<b>1. Multilaterales</b>	<b>16,8</b>	<b>30,1</b>	<b>46,9</b>	<b>21,7</b>	<b>38,6</b>	<b>60,3</b>	<b>45,1</b>	<b>44,7</b>	<b>89,8</b>	<b>79,4</b>	<b>37,4</b>	<b>116,8</b>
Banco Mundial - BIRF	8,5	14,0	22,5	9,1	13,8	22,9	15,6	15,7	31,3	11,6	14,6	26,2
Banco Mundial - IDA	0,2	1,4	1,6	0,6	0,8	1,4	0,8	0,6	1,4	1,0	0,5	1,5
BID	5,6	12,8	18,4	8,0	14,0	22	8,5	15,0	23,5	9,7	15,8	25,5
CAF	1,6	1,4	3,0	3,5	1,3	4,8	3,5	3,6	7,1	2,5	1,8	4,3
BIAPE	0,9	0,2	1,1	0,2	0,3	0,5		0,1	0,1			
FONPLATA		0,1	0,1	0,2	0,2	0,4	0,2	0,2	0,4	0,5	0,4	0,9
OPEP				0,1		0,1	0,2		0,2			0
FLAR					4,4	4,4	13,1	5,8	18,9	17,5	3,1	20,6
FMI		0,2	0,2		0,3	0,3	3,1	0,2	3,3	5,0		5
Otros					3,5	3,5	0,1	3,5	3,6	31,6	1,2	32,8
<b>2. Bilaterales</b>	<b>39,5</b>	<b>50,6</b>	<b>90,1</b>	<b>45,6</b>	<b>36,9</b>	<b>82,5</b>	<b>76,0</b>	<b>104,4</b>	<b>180,4</b>	<b>70,6</b>	<b>45,3</b>	<b>115,9</b>
Gobiernos	8,4	4,9	13,3	21,1	18,5	39,6	9,6	24,0	33,6	7,4	9,6	17
Proveedores	22,2	35,3	57,5	18,4	14,5	32,9	57,4	74,0	131,4	52,9	30,7	83,6
Deuda Reservada	8,9	10,4	19,3	6,1	3,9	10	9,0	6,4	15,4	10,3	5,0	15,3
<b>II. Privados</b>	<b>51,2</b>	<b>96,6</b>	<b>147,8</b>	<b>34,1</b>	<b>153,0</b>	<b>187,1</b>	<b>20,8</b>	<b>52,3</b>	<b>73,1</b>	<b>9,3</b>	<b>6,1</b>	<b>15,4</b>
Bonos del Estado	15,0	1,5	16,5	1,7	4,7	6,4	0,9	1,9	2,8	0,9		0,9
Proveedores	10,7	2,5	13,2	8,4	3,9	12,3	6,2	3,1	9,3	2,2	0,4	2,6
Bancos del Exterior	18,2	67,4	85,6	23,3	86,7	110	0,7	0,3	1	5,5	5,4	10,9
Instituciones Financieras	7,3	25,2	32,5	0,7	57,7	58,4	13,0	47,0	60	0,7	0,3	1
<b>TOTAL (I + II)</b>	<b>108</b>	<b>177</b>	<b>285</b>	<b>101</b>	<b>229</b>	<b>330</b>	<b>142</b>	<b>201</b>	<b>343</b>	<b>159</b>	<b>89</b>	<b>248</b>

**Servicio Pagado de la Deuda Pública Externa de Mediano y Largo Plazo**  
 (En millones de \$us)

Por Acreedor	1986			1987			1988			1989		
	Principal	Interés	Total	Principal	Interés	Total	Principal	Interés	Total	Principal	Interés	Total
<b>I. Oficiales</b>	<b>119,5</b>	<b>66,1</b>	<b>185,6</b>	<b>76,4</b>	<b>82,7</b>	<b>159,1</b>	<b>136,9</b>	<b>95,8</b>	<b>232,7</b>	<b>135,8</b>	<b>84,0</b>	<b>219,8</b>
<b>1. Multilaterales</b>	<b>84,0</b>	<b>51,6</b>	<b>135,6</b>	<b>57,7</b>	<b>56,4</b>	<b>114,1</b>	<b>118,1</b>	<b>73,4</b>	<b>191,5</b>	<b>121,7</b>	<b>71,7</b>	<b>193,4</b>
Banco Mundial - BIRF	16,4	21,6	38	16,2	23,5	39,7	18,0	25,9	43,9	16,0	19,4	35,4
Banco Mundial - IDA	1,0	0,7	1,7	1,0	1,2	2,2	1,2	1,6	2,8	1,4	2,0	3,4
BID	13,0	19,8	32,8	14,2	20,1	34,3	14,9	28,8	43,7	23,8	35,0	58,8
CAF	21,0	7,6	28,6	6,8	3,1	9,9	29,3	6,9	36,2	46,9	8,2	55,1
BIAPE							0,1	0,5	0,6	0,1	0,1	0,2
FONPLATA	0,8	0,7	1,5	1,1	1,0	2,1	1,3	1,7	3,0	1,3	2,1	3,4
OPEP	0,7	0,1	0,8	0,3	0,1	0,4	0,5	0,1	0,6	0,7	0,1	0,8
FLAR	21,9	0,8	22,7	8,3	7,1	15,4	41,7	7,4	49,1	25,0	4,4	29,4
FMI	8,9	0,1	9	9,2	0,1	9,3	9,7	0,1	9,8	5,3		5,3
Otros	0,3	0,2	0,5	0,6	0,2	0,8	1,4	0,4	1,8	1,2	0,4	1,6
<b>2. Bilaterales</b>	<b>35,5</b>	<b>14,5</b>	<b>50</b>	<b>18,7</b>	<b>26,3</b>	<b>45</b>	<b>18,8</b>	<b>22,4</b>	<b>41,2</b>	<b>14,1</b>	<b>12,3</b>	<b>26,4</b>
Gobiernos	12,8	8,7	21,5	8,9	3,7	12,6	9,0	19,6	28,6	4,0	10,3	14,3
Proveedores	18,4	5,8	24,2	9,8	22,6	32,4	9,8	2,8	12,6	10,1	2,0	12,1
Deuda Reservada	4,3		4,3			0						
<b>II. Privados</b>	<b>19,5</b>	<b>4,9</b>	<b>24,4</b>	<b>5,4</b>	<b>2,7</b>	<b>8,1</b>	<b>2,2</b>	<b>4,0</b>	<b>6,2</b>	<b>4,8</b>	<b>1,9</b>	<b>6,7</b>
Bonos del Estado	0,9	1,8	2,7	0,9	1,8	2,7	0,9	1,9	2,8			
Proveedores	4,2	2,7	6,9	2,3	0,7	3	0,6	0,3	0,9	4,1	1,8	5,9
Bancos del Exterior	1,7	0,4	2,1	0,8	0,2	1	0,7	1,8	2,5	0,7	0,1	0,8
Instituciones Financieras	12,7		12,7	1,4		1,4						
<b>TOTAL (I + II)</b>	<b>139</b>	<b>71</b>	<b>210</b>	<b>82</b>	<b>85</b>	<b>167</b>	<b>139</b>	<b>100</b>	<b>239</b>	<b>141</b>	<b>86</b>	<b>227</b>

**Servicio Pagado de la Deuda Pública Externa de Mediano y Largo Plazo**  
 (En millones de \$us)

Por Acreedor	1990			1991			1992			1993		
	Principal	Interés	Total	Principal	Interés	Total	Principal	Interés	Total	Principal	Interés	Total
<b>I. Oficiales</b>	<b>138,6</b>	<b>88,9</b>	<b>227,5</b>	<b>91,2</b>	<b>103,2</b>	<b>194,4</b>	<b>100,6</b>	<b>97,4</b>	<b>198,0</b>	<b>119,3</b>	<b>119,6</b>	<b>238,9</b>
<b>1. Multilaterales</b>	<b>124,0</b>	<b>78,7</b>	<b>202,7</b>	<b>81,7</b>	<b>82,1</b>	<b>163,8</b>	<b>88,9</b>	<b>87,3</b>	<b>176,2</b>	<b>104,6</b>	<b>95,9</b>	<b>200,5</b>
Banco Mundial - BIRF	18,5	20,8	39,3	18,6	21,9	40,5	16,4	19,6	36,0	17,0	18,0	35,0
Banco Mundial - IDA	1,7	2,6	4,3	1,8	3,0	4,8	1,9	3,6	5,5	2,4	3,9	6,3
BID	31,3	40,0	71,3	35,9	43,1	79,0	35,6	49,2	84,8	47,2	59,3	106,5
CAF	40,8	9,2	50,0	21,7	10,2	31,9	31,4	10,6	42,0	27,9	9,5	37,4
BIAPE	0,3	1,9	2,2	0,2	0,4	0,6	0,2	0,4	0,6	0,2	0,4	0,6
FONPLATA	1,3	2,3	3,6	1,4	2,5	3,9	1,5	3,0	4,5	2,8	3,2	6,0
OPEP	1,0	0,2	1,2	0,7	0,4	1,1	0,7	0,4	1,1	0,9	0,4	1,3
FLAR	25,0	1,2	26,2									
FMI	2,9		2,9	0,2		0,2				5,0	0,6	
Otros	1,2	0,5	1,7	1,2	0,6	1,8	1,2	0,5	1,7	1,2	0,6	1,8
<b>2. Bilaterales</b>	<b>14,6</b>	<b>10,2</b>	<b>24,8</b>	<b>9,5</b>	<b>21,1</b>	<b>30,6</b>	<b>11,7</b>	<b>10,1</b>	<b>21,8</b>	<b>14,7</b>	<b>23,7</b>	<b>38,4</b>
Gobiernos	10,9	9,4	20,3	7,4	20,6	28,0	11,1	7,6	18,7	14,6	23,7	38,3
Proveedores	3,7	0,8	4,5	2,1	0,5	2,6	0,6	2,5	3,1	0,1		0,1
Deuda Reservada												
<b>II. Privados</b>	<b>0,1</b>	<b>0,7</b>	<b>0,8</b>	<b>0</b>	<b>0,8</b>	<b>0,8</b>	<b>6,3</b>	<b>2,1</b>	<b>8,4</b>	<b>5,2</b>	<b>1,6</b>	<b>6,8</b>
Bonos del Estado												
Proveedores							6,0	1,5	7,5	4,9	1,4	6,3
Bancos del Exterior	0,1	0,7	0,8	0,0	0,8	0,8	0,3	0,6	0,9	0,3	0,2	0,5
Instituciones Financieras												
<b>TOTAL (I + II)</b>	<b>139</b>	<b>90</b>	<b>228</b>	<b>91</b>	<b>104</b>	<b>195</b>	<b>107</b>	<b>100</b>	<b>206</b>	<b>125</b>	<b>121</b>	<b>246</b>

**Servicio Pagado de la Deuda Pública Externa de Mediano y Largo Plazo**  
 (En millones de \$us)

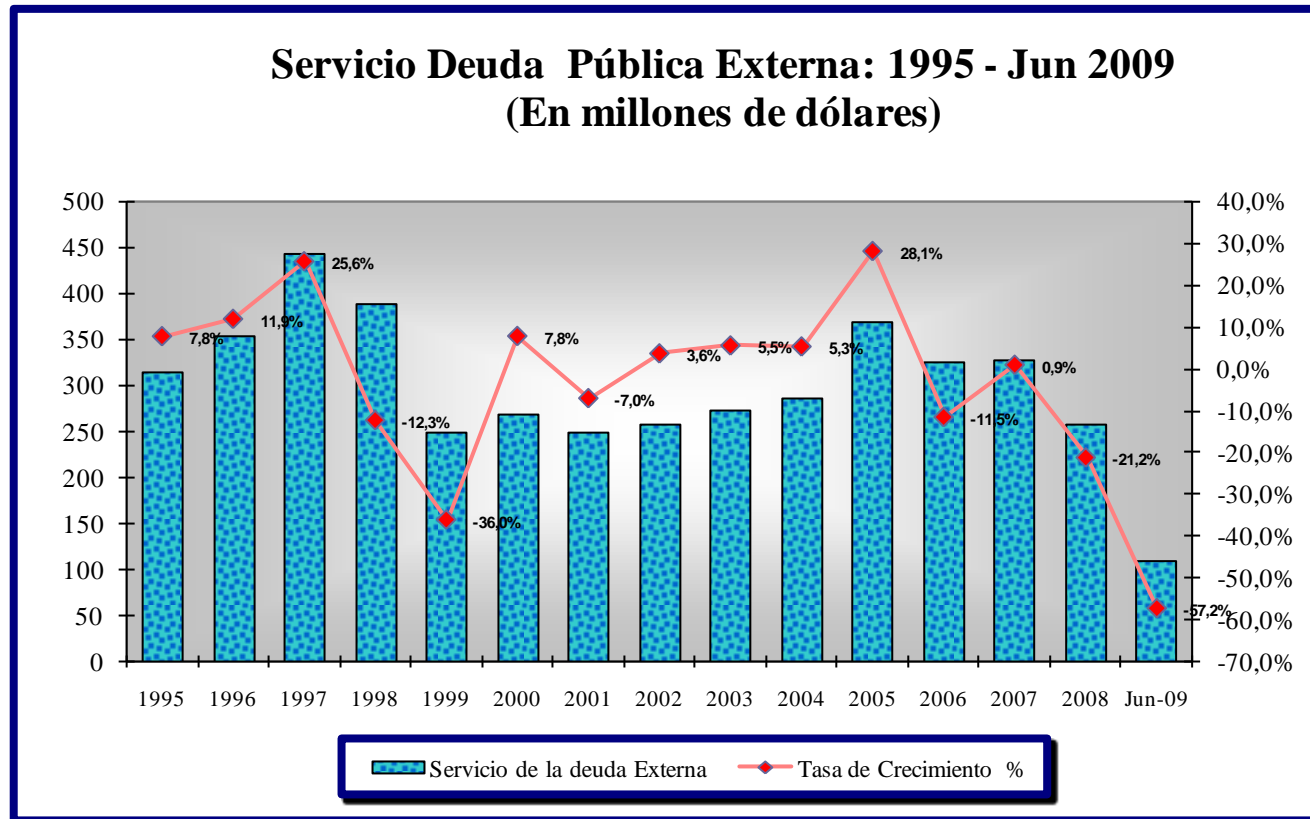
Por Acreedor	1994			1995			1996			1997		
	Principal	Interés	Total	Principal	Interés	Total	Principal	Interés	Total	Principal	Interés	Total
<b>I. Oficiales</b>	<b>147,0</b>	<b>136,9</b>	<b>283,9</b>	<b>162,4</b>	<b>148,7</b>	<b>311,1</b>	<b>186,3</b>	<b>164,0</b>	<b>350,3</b>	<b>279,9</b>	<b>160,5</b>	<b>440,4</b>
<b>1. Multilaterales</b>	<b>126,0</b>	<b>100,0</b>	<b>226,0</b>	<b>142,3</b>	<b>115,3</b>	<b>257,6</b>	<b>162,5</b>	<b>119,4</b>	<b>281,9</b>	<b>262</b>	<b>108,1</b>	<b>370,1</b>
Banco Mundial - BIRF	17,4	17,7	35,1	17,7	19,6	37,3	19,2	14,7	33,9	15,3	9,4	24,7
Banco Mundial - IDA	2,3	4,4	6,7	2,3	5,5	7,8	2,7	5,7	8,4	3,8	6,3	10,1
BID	56,6	62,0	118,6	60,1	68,0	128,1	64,2	70,0	134,2	67,9	62,1	130,0
CAF	27,8	9,4	37,2	28,3	14,4	42,7	40,9	22,1	63,0	128,4	22,7	151,1
BIAPE	0,2	0,2	0,4	0,2	0,2	0,4	0,2	0,2	0,4	0,2	0,2	0,4
FONPLATA	4,1	3,3	7,4	4,5	3,8	8,3	5,0	4,3	9,3	7,9	4,8	12,7
OPEP	1,2	0,4	1,6	1,2	0,4	1,6	1,5	0,5	2,0	1,7	0,4	2,1
FLAR												
FMI	14,9	1,8		26,1	2,6	28,7	26,3	1,3	27,6	34,3	1,3	35,6
Otros	1,5	0,8	2,3	1,9	0,8	2,7	2,5	0,6	3,1	2,5	0,9	3,4
<b>2. Bilaterales</b>	<b>21,0</b>	<b>36,9</b>	<b>57,9</b>	<b>20,1</b>	<b>33,4</b>	<b>53,5</b>	<b>23,8</b>	<b>44,6</b>	<b>68,4</b>	<b>17,9</b>	<b>52,4</b>	<b>70,3</b>
Gobiernos	20,5	36,9	57,4	20,1	33,4	53,5	23,8	44,6	68,4	17,9	52,4	70,3
Proveedores	0,5		0,5			0,0			0,0			0,0
Deuda Reservada						0,0			0,0			0,0
<b>II. Privados</b>	<b>6,8</b>	<b>1,9</b>	<b>8,7</b>	<b>3,6</b>	<b>0,6</b>	<b>4,2</b>	<b>2,2</b>	<b>0,3</b>	<b>2,5</b>	<b>2,3</b>	<b>0,5</b>	<b>2,8</b>
Bonos del Estado												
Proveedores	6,8	1,9	8,7	3,6	0,6	4,2	2,2	0,3	2,5	2,3	0,5	2,8
Bancos del Exterior												
Instituciones Financieras												
<b>TOTAL (I + II)</b>	<b>154</b>	<b>139</b>	<b>293</b>	<b>166</b>	<b>149</b>	<b>315</b>	<b>189</b>	<b>164</b>	<b>353</b>	<b>282</b>	<b>161</b>	<b>443</b>

<b>Servicio Pagado de la Deuda Pública Externa de Mediano y Largo Plazo</b>												
<b>(En millones de \$us)</b>												
<b>Por Acreedor</b>	<b>1998</b>			<b>1999</b>			<b>2000</b>			<b>2001</b>		
	<b>Principal</b>	<b>Interés</b>	<b>Total</b>	<b>Principal</b>	<b>Interés</b>	<b>Total</b>	<b>Principal</b>	<b>Interés</b>	<b>Total</b>	<b>Principal</b>	<b>Interés</b>	<b>Total</b>
<b>I. Oficiales</b>	<b>241,7</b>	<b>141,8</b>	<b>383,5</b>	<b>157,6</b>	<b>83,2</b>	<b>240,7</b>	<b>164,6</b>	<b>93,9</b>	<b>258,4</b>	<b>160,9</b>	<b>85,0</b>	<b>246,0</b>
<b>1. Multilaterales</b>	<b>227,6</b>	<b>96,4</b>	<b>324,1</b>	<b>136,0</b>	<b>58,6</b>	<b>194,59</b>	<b>136,6</b>	<b>63,8</b>	<b>200,4</b>	<b>136,4</b>	<b>57,8</b>	<b>194,2</b>
Banco Mundial - BIRF	10,3	5,8	16,1	10,7	4,6	15,3	9,9	2,9	12,8	0,2		0,2
Banco Mundial - IDA	3,0	5,7	8,7	0,03	0,2	0,3	-0,02	0,5	0,5	0,03	0,7	0,7
BID	101,2	57,9	159,1	62,0	32,0	94,0	62,5	34,6	97,1	59,8	27,1	86,8
CAF	67,4	20,3	87,7	34,9	16,4	51,3	37,1	20,3	57,4	49,8	25,3	75,1
BIAPE	0,2	0,2	0,4	0,2	0,2	0,4	0,2	0,2	0,4			
FONPLATA	8,1	4,1	12,2	3,2	3,2	6,4	4,3	3,2	7,6	4,0	2,9	6,9
OPEP	1,7	0,4	2,1	1,6	0,4	2,0	1,3	0,5	1,8	0,6	0,3	1,0
FLAR												
FMI	35,0	1,3	36,3	22,7	1,2	23,9	19,8	1,2	21,0	20,2	1,1	21,2
Otros	0,8	0,7	1,4	0,8	0,3	1,1	1,4	0,4	1,8	1,8	0,5	2,3
<b>2. Bilaterales</b>	<b>14,1</b>	<b>45,3</b>	<b>59,44</b>	<b>21,55</b>	<b>24,6</b>	<b>46,14</b>	<b>28,0</b>	<b>30,0</b>	<b>58,0</b>	<b>24,6</b>	<b>27,3</b>	<b>51,8</b>
Gobiernos	14,1	45,3	59,4	21,6	24,6	46,1	28,0	30,0	58,0	24,6	27,3	51,8
Proveedores												
Deuda Reservada												
<b>II. Privados</b>	<b>4,2</b>	<b>1,1</b>	<b>5,3</b>	<b>6,2</b>	<b>1,8</b>	<b>8</b>	<b>8,2</b>	<b>1,5</b>	<b>9,7</b>	<b>2,5</b>	<b>0,8</b>	<b>3,3</b>
Bonos del Estado												
Proveedores	4,2	1,1	5,3	6,2	1,8	8,0	8,2	1,5	9,7	2,5	0,8	3,3
Bancos del Exterior												
Instituciones Financieras												
<b>TOTAL (I + II)</b>	<b>246</b>	<b>143</b>	<b>389</b>	<b>164</b>	<b>85</b>	<b>249</b>	<b>173</b>	<b>95</b>	<b>268</b>	<b>163</b>	<b>86</b>	<b>249</b>

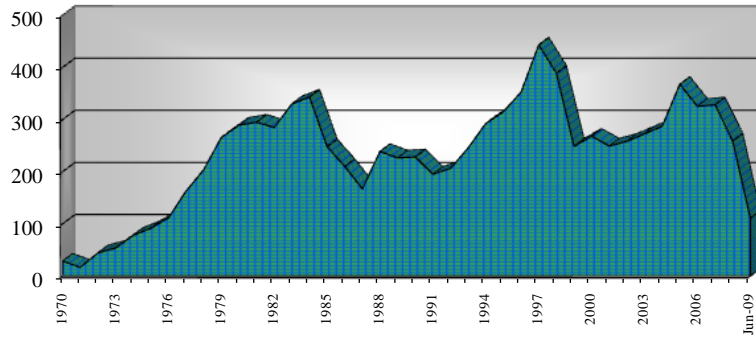
<b>Servicio Pagado de la Deuda Pública Externa de Mediano y Largo Plazo</b>												
<b>(En millones de \$us)</b>												
<b>Por Acreedor</b>	<b>2002</b>			<b>2003</b>			<b>2004</b>			<b>2005</b>		
	<b>Principal</b>	<b>Interés</b>	<b>Total</b>	<b>Principal</b>	<b>Interés</b>	<b>Total</b>	<b>Principal</b>	<b>Interés</b>	<b>Total</b>	<b>Principal</b>	<b>Interés</b>	<b>Total</b>
<b>I. Oficiales</b>	<b>188,9</b>	<b>64,9</b>	<b>253,8</b>	<b>195,6</b>	<b>73,6</b>	<b>269,2</b>	<b>206,6</b>	<b>75,8</b>	<b>282,4</b>	<b>263,2</b>	<b>104,3</b>	<b>367,5</b>
<b>1. Multilaterales</b>	<b>176,0</b>	<b>59,2</b>	<b>235,1</b>	<b>180,9</b>	<b>70,4</b>	<b>251,3</b>	<b>199,0</b>	<b>74,7</b>	<b>273,7</b>	<b>248,9</b>	<b>98,5</b>	<b>347,3</b>
Banco Mundial - BIRF											0,1	0,1
Banco Mundial - IDA	5,2	6,7	11,9	5,6	8,9	14,5	7,5	12,1	19,6	8,3	12,5	20,9
BID	65,6	21,2	86,8	79,6	26,0	105,6	83,5	24,5	108,0	75,6	23,4	99,0
CAF	84,6	28,4	113,1	72,5	31,6	104,1	84,2	32,3	116,5	120,4	53,3	173,7
BIAPE												
FONPLATA	2,5	1,5	3,9	2,1	1,5	3,6	2,1	1,6	3,7	2,1	2,0	4,1
OPEP	1,0	0,2	1,2	0,6	0,4	1,0	1,0	0,4	1,5	1,1	0,4	1,5
FLAR												
FMI	17,1	1,1	18,1	20,4	1,8	22,2	20,7	3,6	24,3	39,4	6,2	45,5
Otros		0,1	0,1	0,2	0,2	0,4		0,2		1,9	0,7	2,6
<b>2. Bilaterales</b>	<b>13,0</b>	<b>5,8</b>	<b>18,7</b>	<b>14,68</b>	<b>3,25</b>	<b>17,93</b>	<b>7,55</b>	<b>1,18</b>	<b>8,73</b>	<b>14,29</b>	<b>5,85</b>	<b>20,14</b>
Gobiernos	13,0	5,8	18,7	14,7	3,3	17,9	7,6	1,2	8,7	14,3	5,9	20,1
Proveedores												
Deuda Reservada												
<b>II. Privados</b>	<b>3,7</b>	<b>0,8</b>	<b>4,5</b>	<b>2,6</b>	<b>0,8</b>	<b>3,5</b>	<b>2,5</b>	<b>2,2</b>	<b>4,7</b>	<b>0,2</b>	<b>0,0</b>	<b>0,2</b>
Bonos del Estado												
Proveedores	3,7	0,8	4,5	2,6	0,8	3,5	2,5	2,2	4,7	0,2	0,02	0,2
Bancos del Exterior												
Instituciones Financieras												
<b>TOTAL (I + II)</b>	<b>193</b>	<b>66</b>	<b>258</b>	<b>198</b>	<b>74</b>	<b>273</b>	<b>209</b>	<b>78</b>	<b>287</b>	<b>263</b>	<b>104</b>	<b>368</b>

**Servicio Pagado de la Deuda Pública Externa de Mediano y Largo Plazo**  
 (En millones de \$us)

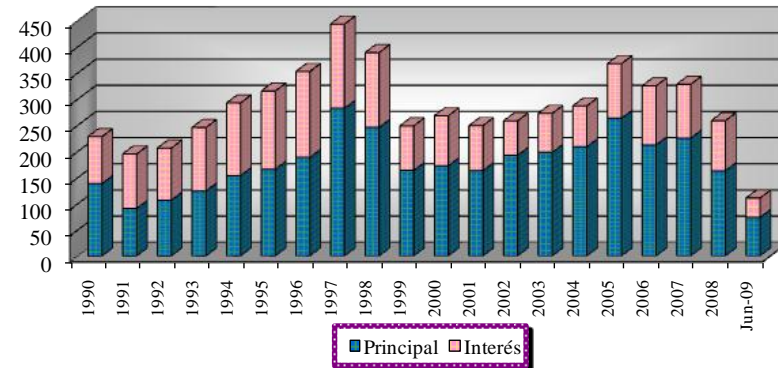
Por Acreedor	2006			2007			2008			jun-09		
	Principal	Interés	Total	Principal	Interés	Total	Principal	Interés	Total	Principal	Interés	Total
<b>I. Oficiales</b>	<b>212,3</b>	<b>112,8</b>	<b>325,1</b>	<b>225,4</b>	<b>102,9</b>	<b>328,2</b>	<b>163,0</b>	<b>95,7</b>	<b>258,7</b>	<b>73,9</b>	<b>36,9</b>	<b>110,8</b>
<b>1. Multilaterales</b>	<b>193,3</b>	<b>103,0</b>	<b>296,2</b>	<b>205,3</b>	<b>90,8</b>	<b>296,1</b>	<b>142,3</b>	<b>85,0</b>	<b>227,3</b>	<b>64,1</b>	<b>29,4</b>	<b>93,5</b>
Banco Mundial - BIRF		0,1	0,1									
Banco Mundial - IDA	4,4	7,2	11,7	0,2	2,0	2,2	0,7	2,1	2,8	0,5	1	1,5
BID	73,7	23,2	96,9	49,6	12,0	61,6	52,1	12,1	64,2	25,2	4,9	30,1
CAF	108,1	67,7	175,8	133,3	73,3	206,5	81,6	67,7	149,3	34,6	21,9	56,5
BIAPE												
FONPLATA	3,7	1,9	5,6	3,7	1,8	5,4	3,7	1,8	5,5	1,8	0,9	2,7
OPEP	1,1	0,4	1,5	1,3	0,4	1,7	1,5	0,5	2	0,7	0,3	1
FLAR												
FMI		1,7	1,7	14,6	0,5	15,1						
Otros	2,2	0,8	3,1	2,7	0,9	3,5	2,7	0,8	3,5	1,3	0,4	1,7
<b>2. Bilaterales</b>	<b>19,1</b>	<b>9,8</b>	<b>28,9</b>	<b>20,1</b>	<b>12,1</b>	<b>32,2</b>	<b>20,7</b>	<b>10,7</b>	<b>31,4</b>	<b>9,8</b>	<b>7,5</b>	<b>17,3</b>
Gobiernos	19,1	9,8	28,9	20,1	12,1	32,2	20,7	10,7	31,4	9,8	7,5	17,3
Proveedores												
Deuda Reservada												
<b>II. Privados</b>	<b>0,2</b>	<b>0,0</b>	<b>0,2</b>	<b>0,05</b>	<b>0</b>	<b>0,05</b>	<b>0</b>	<b>0</b>	<b>0</b>	<b>0</b>	<b>0</b>	<b>0</b>
Bonos del Estado												
Proveedores	0,2	0,01	0,2	0,05		0,1						
Bancos del Exterior												
Instituciones Financieras												
<b>TOTAL (I + II)</b>	<b>212</b>	<b>113</b>	<b>325</b>	<b>225</b>	<b>103</b>	<b>328</b>	<b>163</b>	<b>96</b>	<b>259</b>	<b>74</b>	<b>37</b>	<b>111</b>



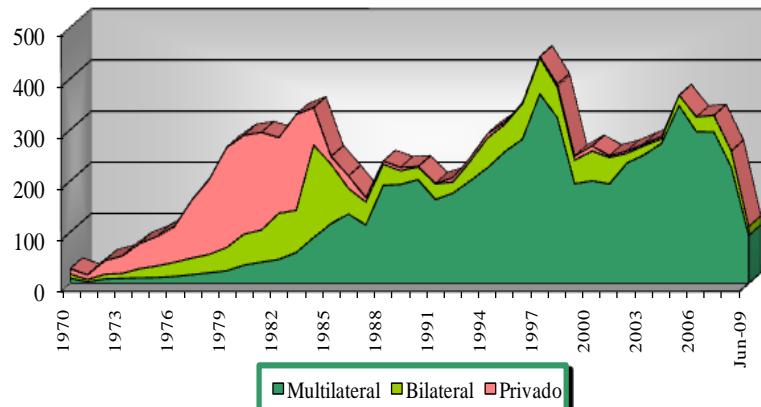
**Evolución del Servicio de la Deuda Externa: 1970 - Jun 2009**  
(En millones de Dólares)



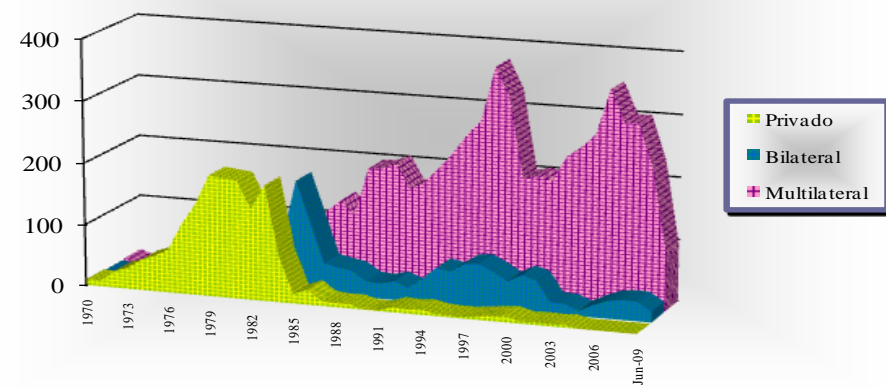
**Servicio de la Deuda Externa, 1990 - Jun 2009**  
(En millones de \$us)



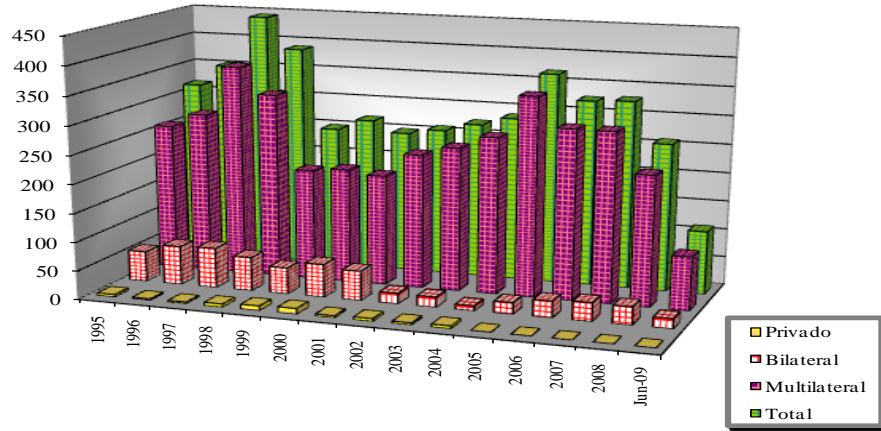
**Evolución del Servicio de la Deuda Externa, 1970 - Jun 2009**  
(En millones de \$us)



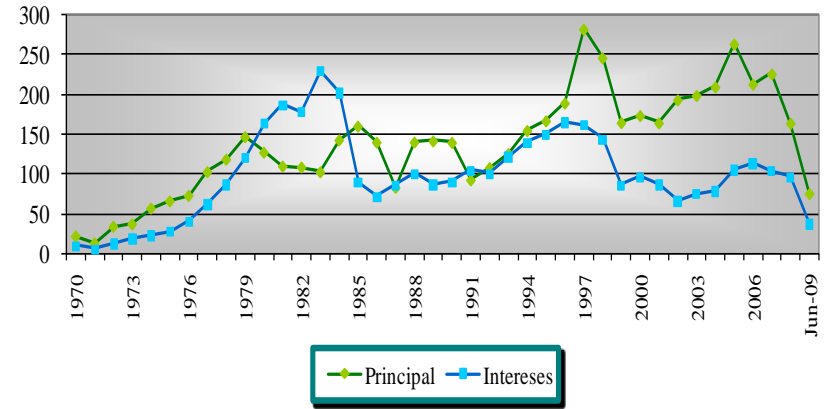
**Evolución del Servicio de la Deuda Externa, por Acreedor: 1970 - Jun 2009**  
(En millones de Dólares)



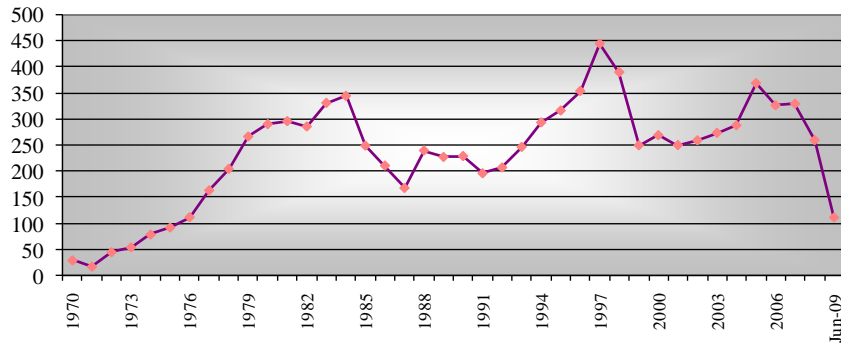
**Servicio de la Deuda Pública Externa, 1995 - Jun 2009**  
(En Millones de Dólares)



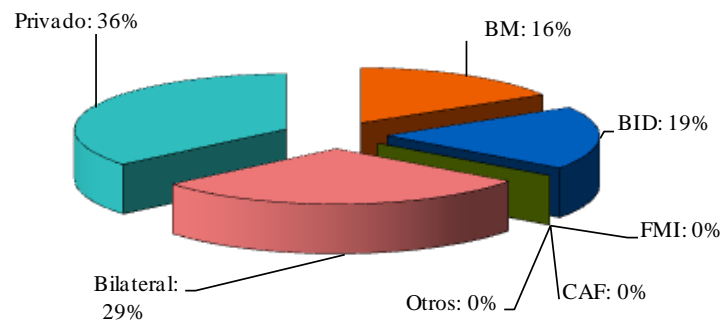
**Evolución del Servicio de la Deuda Pública Externa: 1970 - Jun 2009**  
(En millones de dólares)



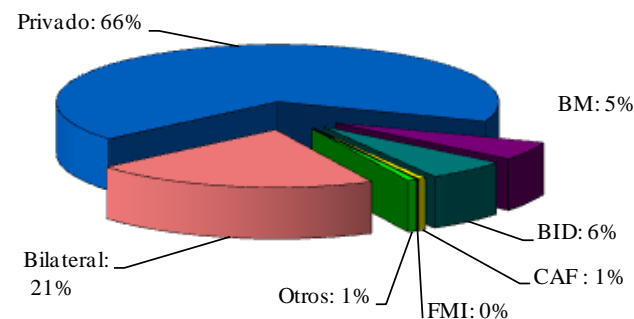
**Evolución del Servicio de la Deuda Pública Externa: 1970 - Jun 2009**  
(En millones de dólares)



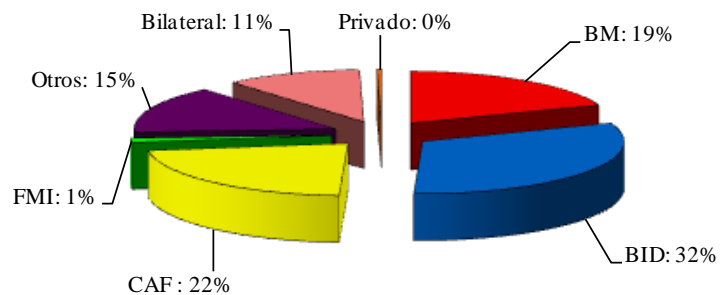
**Composición del Servicio de la Deuda Externa, por Acreedor: 1970**



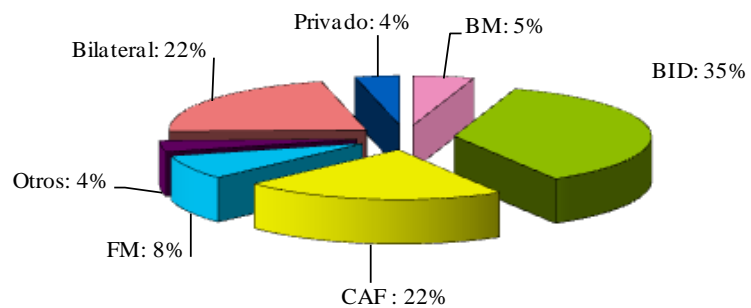
**Composición del Servicio de la Deuda Externa, por Acreedor: 1980**



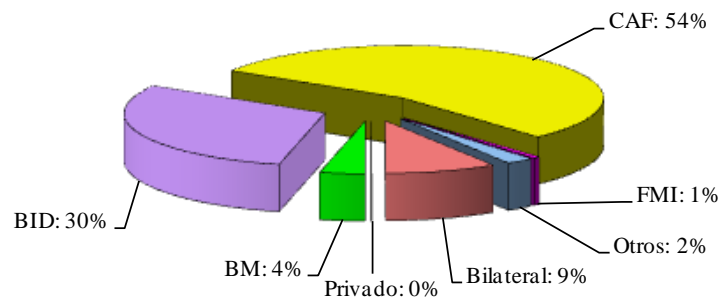
**Composición del Servicio de la Deuda Externa, por Acreedor: 1990**



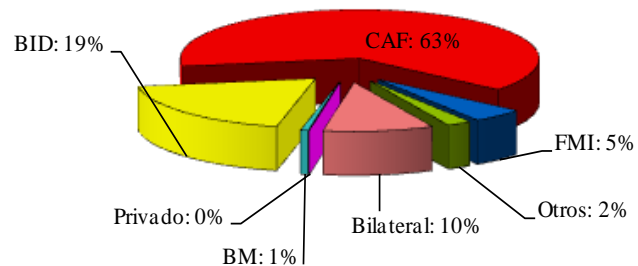
**Composición del Servicio de la Deuda Externa, por Acreedor: 2000**



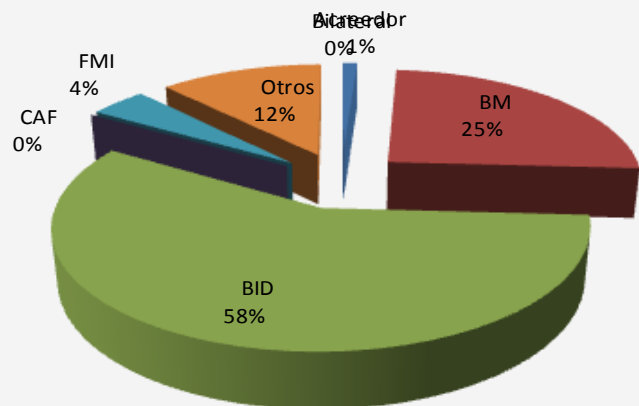
**Composición del Servicio de la Deuda Externa, por Acreedor: 2006**



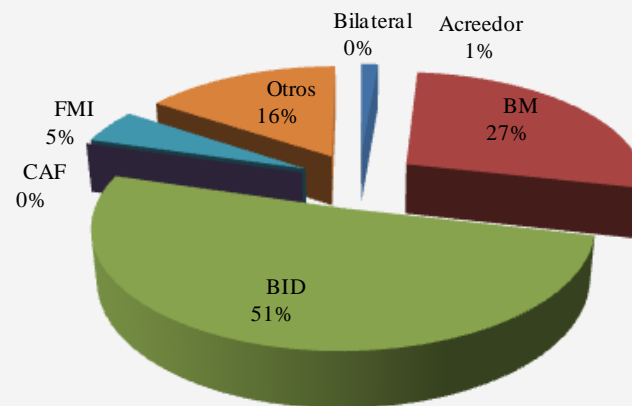
**Composición del Servicio de la Deuda Externa, por Acreedor: 2007**



**Composición del Servicio de la Deuda Externa, por Acreedor: 2008**



**Composición del Servicio de la Deuda Externa, por Acreedor: Jun 09**



**Fuente:**

1) Aguirre Badani, Alvaro; Delgadillo Brea, Hugo; Huber Abendroth, Hans; Pacheco Torrico, Mario N.; Villegas Quiroga, Carlos. La Deuda Externa en Bolivia: 125 años de Renegociaciones y ¿cuántos más? Desde la Operación secreta de los Meiggs hasta la Iniciativa HIPC. La Paz: CEDLA, 2001. Pp. 484 - 499.

2) Banco Central de Bolivia: Boletines Estadísticos, Boletines del Sector Externo, Informes Anuales Deuda Externa, Memorias Anuales, Estadísticas  
[www.bcb.gov.bo](http://www.bcb.gov.bo).

**Notas:**

: 1993 no incluye recompra deuda "Brasil-Suiza".

: 1994 y 1995 no incluyen recompra deuda "Brasil".

: (1) A partir de 1998 el servicio de la deuda pública externa es el total pagado.

: A partir de 2001, bancos españoles se registra como acreedor bilateral.