

DEUDA PÚBLICA EXTERNA POR PLAZO Y TASA DE INTERÉS, 1995 - 2008

**Saldo de la Deuda Pública Externa de Mediano y Largo Plazo, Según Plazo y Tasa de Interés
(En millones de \$us)**

2008					
Por Plazo	Monto	%	Por Tasa	Monto	%
de 0 a 5 años	95,1	3,9%	exento	10,6	0,4%
de 6 a 10 años	97,2	4,0%	0,1% a 2%	1002	41,0%
de 11 a 15 años	639,6	26,2%	2,1% a 6%	201,9	8,3%
de 16 a 20 años	776,7	31,8%	6,1% a 9%	0	0,0%
de 21 a 30 años	156,7	6,4%	más de 9,1%	0,0	0,0%
más de 30 años	678,5	27,8%	variable	1229,2	50,3%
TOTAL	2443,8	100%	TOTAL	2443,7	100%

2007					
Por Plazo	Monto	%	Por Tasa	Monto	%
de 0 a 5 años	10,0	0,5%	exento	14,9	0,7%
de 6 a 10 años	128,7	5,8%	0,1% a 2%	878,4	39,8%
de 11 a 15 años	799,1	36,2%	2,1% a 6%	131,4	6,0%
de 16 a 20 años	485,9	22,0%	6,1% a 9%	3,1	0,1%
de 21 a 30 años	164,2	7,4%	más de 9,1%	0,0	0,0%
más de 30 años	620,1	28,1%	variable	1180,2	53,5%
TOTAL	2208,0	100%	TOTAL	2208,0	100%

2006					
Por Plazo	Monto	%	Por Tasa	Monto	%
de 0 a 5 años	15,0	0,5%	exento	14,9	0,5%
de 6 a 10 años	170,5	5,2%	0,1% a 2%	1882,4	58,0%
de 11 a 15 años	783,4	24,1%	2,1% a 6%	110,9	3,4%
de 16 a 20 años	410,6	12,6%	6,1% a 9%	6,7	0,2%
de 21 a 30 años	160,4	4,9%	más de 9,1%	0,0	0,0%
más de 30 años	1708,2	52,6%	variable	1233,2	38,0%
TOTAL	3248,1	100%	TOTAL	3248,1	100%

2005					
Por Plazo	Monto	%	Por Tasa	Monto	%
de 0 a 5 años	222,7	4,5%	exento	16,5	0,3%
de 6 a 10 años	260,3	5,3%	0,1% a 2%	3370,4	68,2%
de 11 a 15 años	778,9	15,8%	2,1% a 6%	120,0	2,4%
de 16 a 20 años	494,9	10,0%	6,1% a 9%	19,4	0,4%
de 21 a 30 años	162,0	3,3%	más de 9,1%	0,6	0,01%
más de 30 años	3023,0	61,2%	variable	1414,7	28,6%
TOTAL	4941,8	100%	TOTAL	4941,6	100%

2004		
Por Plazo	Monto	%
de 0 a 5 años	176,5	3,6%
de 6 a 10 años	348,0	7,0%
de 11 a 15 años	590,9	11,9%
de 16 a 20 años	560,8	11,3%
de 21 a 30 años	176,8	3,6%
más de 30 años	3097,7	62,6%
TOTAL	4950,7	100%

**Saldo de la Deuda Pública Externa de Mediano y Largo Plazo, Según Plazo y Tasa de Interés
(En millones de \$us)**

2002					
Por Plazo	Monto	%	Por Tasa	Monto	%
			exento	19,6	0,5%
de 0 a 5 años	146,2	3,4%	0,1% a 2%	2982,7	69,4%
de 6 a 15 años	595,2	13,8%	2,1% a 6%	301,6	7,0%
de 16 a 30 años	826,4	19,2%	6,1% a 9%	102,6	2,4%
más de 30 años	2731,9	63,5%	más de 9,1%	1,0	0,0%
			variable	892,2	20,8%
TOTAL	4299,7	100%	TOTAL	4299,7	100%
2001					
Por Plazo	Monto	%	Por Tasa	Monto	%
			exento	32,9	0,7%
de 0 a 5 años	325,0	7,4%	0,1% a 2%	3068,6	69,6%
de 6 a 15 años	784,5	17,8%	2,1% a 6%	373,1	8,5%
de 16 a 30 años	850,8	19,3%	6,1% a 9%	164,4	3,7%
más de 30 años	2451,5	55,6%	más de 9,1%	1,2	0,0%
			variable	771,7	17,5%
TOTAL	4411,8	100%	TOTAL	4411,9	100%
2000					
Por Plazo	Monto	%	Por Tasa	Monto	%
			exento	35,5	0,8%
de 0 a 5 años	324,6	7,3%	0,1% a 2%	3058,6	68,4%
de 6 a 15 años	884,7	19,8%	2,1% a 6%	403,6	9,0%
de 16 a 30 años	845,3	19,0%	6,1% a 9%	196,8	4,4%
más de 30 años	2405,7	53,9%	más de 9,1%	1,3	0,0%
			variable	774,5	17,3%
TOTAL	4460,3	100%	TOTAL	4470,3	100%
1999					
Por Plazo	Monto	%	Por Tasa	Monto	%
			exento	37,4	0,8%
de 0 a 5 años	706,0	15,4%	0,1% a 2%	2727,3	59,5%
de 6 a 15 años	889,1	19,4%	2,1% a 6%	818,8	17,9%
de 16 a 30 años	923,4	20,2%	6,1% a 9%	250,5	5,5%
más de 30 años	2054,9	44,9%	más de 9,1%	1,5	0,0%
			variable	748,7	16,3%
TOTAL	4573,4	100%	TOTAL	4584,2	100%
1998					
Por Plazo	Monto	%	Por Tasa	Monto	%
			exento	40,1	0,8%
de 0 a 5 años	795,0	17,1%	0,1% a 2%	2803,1	59,2%
de 6 a 15 años	995,2	21,4%	2,1% a 6%	771,1	16,3%
de 16 a 30 años	929,8	20,0%	6,1% a 9%	352,9	7,4%
más de 30 años	1939,8	41,6%	más de 9,1%	1,6	0,0%
			variable	770,0	16,2%
TOTAL	4659,8	100%	TOTAL	4738,8	100%

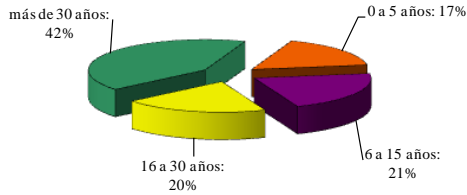
**Saldo de la Deuda Pública Externa de Mediano y Largo Plazo, Según Plazo y Tasa de Interés
(En millones de \$us)**

1997					
Por Plazo	Monto	%	Por Tasa	Monto	%
			exento	40,7	0,9%
de 0 a 5 años	720,8	15,7%	0,1% a 2%	2656,7	57,6%
de 6 a 15 años	1121,7	24,4%	2,1% a 6%	699,3	15,2%
de 16 a 30 años	911,4	19,9%	6,1% a 9%	379,3	8,2%
más de 30 años	1835,4	40,0%	más de 9,1% variable	41,1 793,8	0,9% 17,2%
TOTAL	4589,3	100%	TOTAL	4610,9	100%

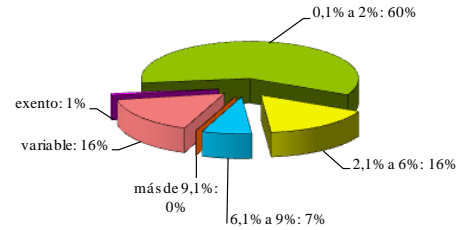
1996					
Por Plazo	Monto	%	Por Tasa	Monto	%
			exento	38,6	0,8%
de 0 a 5 años	647,7	13,7%	0,1% a 2%	2585,4	54,6%
de 6 a 15 años	1382,6	29,3%	2,1% a 6%	749,1	15,8%
de 16 a 30 años	1020,5	21,6%	6,1% a 9%	484,6	10,2%
más de 30 años	1666,4	35,3%	más de 9,1% variable	59,5 814,6	1,26% 17,2%
TOTAL	4717,2	100%	TOTAL	4731,8	100%

1995					
Por Plazo	Monto	%	Por Tasa	Monto	%
			exento	33,4	0,7%
de 0 a 5 años	593,1	11,2%	0,1% a 2%	2244	46,7%
de 6 a 15 años	1998,7	37,6%	2,1% a 6%	893,5	18,6%
de 16 a 30 años	1187,9	22,4%	6,1% a 9%	623,9	13,0%
más de 30 años	1532,8	28,9%	más de 9,1% variable	101,6 911,5	2,1% 19,0%
TOTAL	5312,5	100%	TOTAL	4807,9	100%

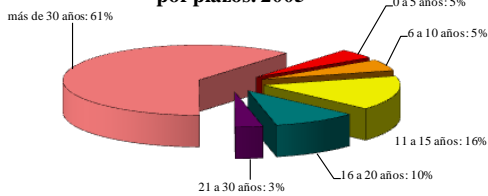
Composición de la Deuda Pública Externa, por plazos: 1998



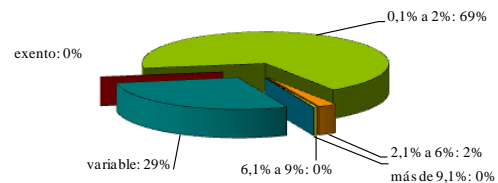
Composición de la Deuda Pública Externa, por tasas de interés: 1998



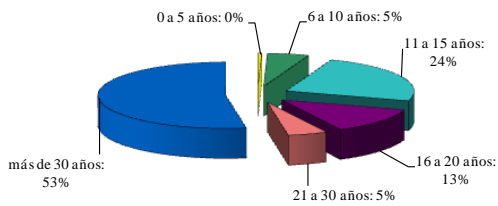
Composición de la Deuda Pública Externa, por plazos: 2005



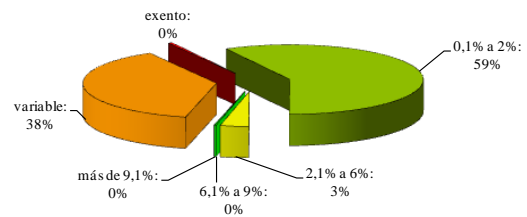
Composición de la Deuda Pública Externa, por tasas de interés: 2005



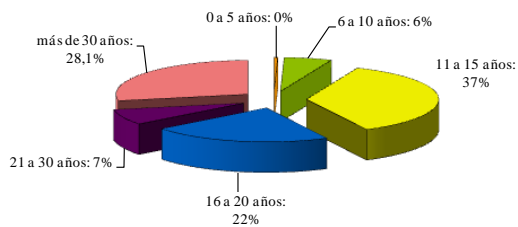
Composición de la Deuda Pública Externa, por plazos: 2006



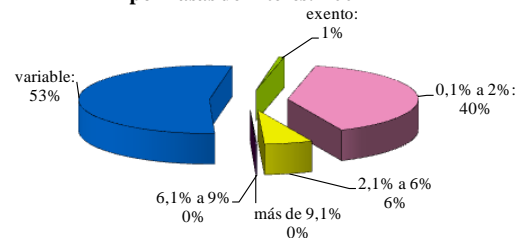
Composición de la Deuda Pública Externa, por tasas de interés: 2006



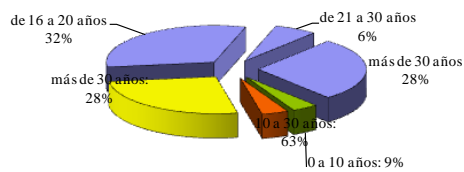
Composición de la Deuda Pública Externa, por plazos: 2007



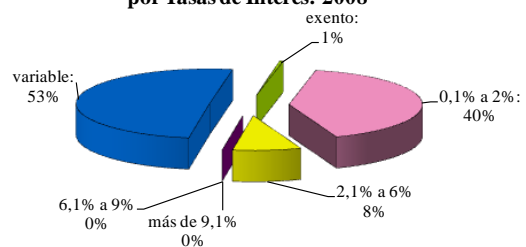
Composición de la Deuda Pública Externa, por Tasas de Interés: 2007



Composición de la Deuda Pública Externa, por plazos: 2008



Composición de la Deuda Pública Externa, por Tasas de Interés: 2008



Fuente:

1) Banco Central de Bolivia: Boletines Estadísticos, Boletines del Sector Externo, Informes Anuales Deuda Externa, Memorias Anuales, Estadísticas www.bcb.gov.bo.